



BLISS HOMES

EL ENTORNO

OTOCZENIE

Localización

Lokalizacja

Casares puede presumir de ser uno de los pueblos más bellos de España. Declarado Conjunto Histórico-Artístico en 1978, su término municipal se extiende desde los últimos pliegues meridionales de la Serranía de Ronda hasta el Mar Mediterráneo, lo que le permite disfrutar al mismo tiempo de lo mejor de la montaña y la playa.

Casares Costa ofrece una amplia propuesta de ocio y entretenimiento junto con un potente catálogo de campos de golf de primer nivel, extensas playas, puertos deportivos y todo un variado repertorio de restaurantes que le permitirán disfrutar de lo mejor de la Costa del Sol.

Casares jest prawdopodobnie jednym z najpiękniejszych miast w Hiszpanii. Ogłoszone miejscem historyczno-artystycznym w 1978 roku. Jego obszar rozciąga się od ostatnich południowych pasm górskich Rony aż do Morza Śródziemnego, dzięki czemu można cieszyć się tym, co najlepsze w górach i na plaży w tym samym czasie.

Casares Costa oferuje szeroką gamę możliwości spędzania wolnego czasu wraz z pierwszorzędnymi polami golfowymi, rozległymi plażami, przystaniami i zróżnicowanym wachlarzem restauracji, które pozwolą Ci cieszyć się tym, co Costa del Sol ma najlepszego do zaoferowania.

← VALLE ROMANO
GOLF RESORT
10 kms - 10'

← ESTEPONA GOLF
7 kms - 9'

← FINCA CORTESIN
HOTEL GOLF & SPA
1 kms - 4'

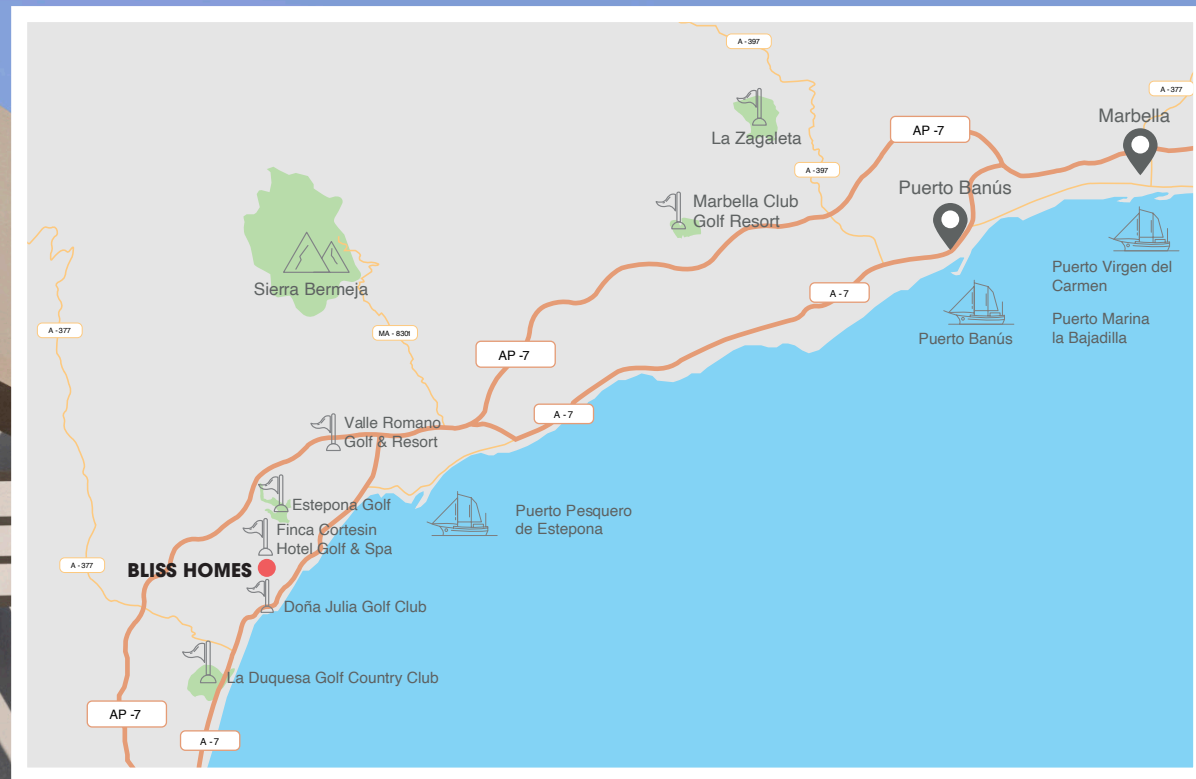
DOÑA JULIA GOLF CLUB →
2 kms - 3'

PUERTO LA DUQUESA →
5 kms - 10'

GIBRALTAR →
40 kms - 45'



BLISS
HOMES



Servicios y Comunicaciones

Udogodnienia i połączenia transportowe

Bliss Homes cuenta con una amplia gama de campos de golf en un radio de apenas 15 minutos, destacando el complejo Casares Costa Golf, en el cual se encuentra ubicado, y el espectacular Finca Cortesin Golf & SPA, junto a la promoción, que revalida el título de mejor resort de golf de toda Europa.

Durante los numerosos días de sol que Casares te ofrece, podrás disfrutar de amplias playas situadas a escasos minutos, así como practicar los deportes acuáticos ofertados en el puerto deportivo de Estepona y La Duquesa. Su rápido acceso a las principales vías de comunicación le hace estar cerca de todo tipo de equipamientos sanitarios, educativos y de ocio.

Bliss Homes oferuje liczne pola golfowe w promieniu zaledwie 15 minut, w tym kompleks Casares Costa Golf, w którym znajduje się spektakularne pole golfowe Finca Cortesin Golf & SPA znajduje się obok osiedla, które zachowuje tytuł tytuł najlepszego ośrodka golfowego w Europie.

Opócz dużej ilości słonecznych dni, Casares oferuje piękne, szerokie plaże w odległości zaledwie kilku minut, a także sporty wodne w marinach Estepona i La Duquesa. Dobry dostęp do głównych dróg oznacza, że wszystkie rodzaje placówek zdrowotnych, edukacyjnych i rekreacyjnych znajdują się w pobliżu.



- GOLF:**
GOLF:
- La Duquesa Country Club
 - Doña Julia Golf Club
 - Finca Cortesin Hotel Golf & Spa
 - Estepona Golf
 - Valle Romano Golf
 - Casares Costa Golf



- CENTROS SANITARIOS:**
OŚRODKI ZDROWIA:
- Hospiten Estepona
 - Nuevo Hospital de Estepona
 - Hospital Costa del Sol de Marbella
 - Hospital Quirón de Marbella



- CENTROS COMERCIALES:**
CENTRA HANDLOWE:
- Centro Comercial La Cañada
 - Centro Comercial El Corte Inglés
 - Centro Comercial Los Halcones
 - Centro Comercial Bahía Plaza



- OCIO:**
ROZRYWKA:
- Puerto Banús
 - Selwo Aventura
 - AquaMijas
 - Parque Trampolines



- AEROPUERTOS:**
LOTNISKA:
- Aeropuerto de Málaga-Costa del Sol
 - Gibraltar International Airport
 - Aeropuerto Internacional de Jerez



- AUTOBUSES:**
LINIE AUTOBUSOWE:
- L-77 Hospital Costa del Sol - Estepona - Casares
 - I-604 Málaga-Aeropuerto-Marbella-Estepona-Algeciras



- PUERTOS:**
MARINY:
- Puerto Deportivo de Estepona
 - Puerto Deportivo La Duquesa
 - Puerto Deportivo Sotogrande
 - Marina de Puerto Banús



- CARRERAS:**
AUTOSTRADY:
- AP-7
 - A-7



CONJUNTO RESIDENCIAL

KOMPLEKS MIESZKALNY

El conjunto residencial de **Bliss Homes** dispone de un total de 134 viviendas de 2, 3 y 4 dormitorios distribuidas en 9 bloques, cuyo diseño vanguardista y moderno se funde en el campo de golf colindante.

Su orientación oeste-suroeste proporciona el máximo aprovechamiento de la luz natural y unas vistas que permiten contemplar el paisaje natural que lo rodea, algunas de ellas con vistas al mar.

Los espacios comunes de **Bliss Homes** han sido pensados y diseñados teniendo en cuenta el compromiso de sostenibilidad, con una gran variedad de equipamientos y ofreciendo instalaciones de máxima calidad.

El conjunto residencial, alzado en 2 y 3 plantas, cuenta con unas agradables zonas comunes que incluyen jardines, piscina y gimnasio. Además, dispone de 166 aparcamientos y 134 trasteros en la planta sótano de la promoción.

Kompleks mieszkaniowy Bliss Homes obejmuje łącznie 134 apartamenty z 2, 3 i 4 sypialniami rozmieszczone w 9 kameralnych budynkach, których awangardowy i nowoczesny design wtapia się w sąsiednie pole golfowe.

Orientacja zachodnio-południowo-zachodnia zapewnia maksymalne wykorzystanie naturalnego światła i widoki, które pozwalają kontemplować otaczający naturalny krajobraz. Wybraje apartamenty zapewniają widok na morze.

Części wspólne Bliss Homes zostały zaprojektowane z myślą o zrównoważonym rozwoju, w tym szerokiej gamie wyposażenia i najwyższej jakości udogodnień.

Kompleks mieszkalny, oferuje przyjemne tereny wspólne, w tym ogrody, basen i siłownię. Ponadto w podziemiach osiedla znajduje się 166 miejsc parkingowych i 134 komórki lokatorskie.

DESCRIPCIÓN DE VIVIENDA

OPIS NIERUCHOMOŚCI

Bliss Homes ha sido diseñado para adaptarse a tus necesidades. Por ello ofrece viviendas de 2, 3 y 4 dormitorios donde diseño y confort se unen creando un proyecto altamente atractivo.

Como en todos nuestros proyectos, te ofrecemos viviendas con un alto nivel de calidad en sus acabados, con una distribución práctica y moderna que permite el máximo aprovechamiento de sus espacios, sin perder por ello la estética y el estilo.

Amplios y luminosos salones y comedores que conectan y se complementan con espaciosas terrazas. Cocinas diáfanas, completamente equipadas con electrodomésticos de bajo consumo, atendiendo a los criterios de sostenibilidad, practicidad y confort.

Osiedle Bliss Homes zostało zaprojektowane tak, aby dostosować się do każdej potrzeby. Oferuje mieszkania z 2, 3 i 4 sypialniami, w których design i komfort łączą się, tworząc bardzo atrakcyjną przestrzeń.

Podobnie jak w przypadku wszystkich naszych inwestycji, oferujemy wysoki poziom jakości wykończenia, z praktycznym i nowoczesnym układem optymalizującym maksymalne wykorzystanie przestrzeni, bez utraty estetyki i stylu.

Duże i jasne pokoje dzienne i jadalnie, są połączone przestronnymi balkonami. Kuchnie na otwartym planie, w pełni wyposażone w urządzenia o niskim zużyciu energii, zgodnie z kryteriami zrównoważonego rozwoju, praktyczności i komfortu.





PERSONALIZACIÓN

PERSONALIZACJA

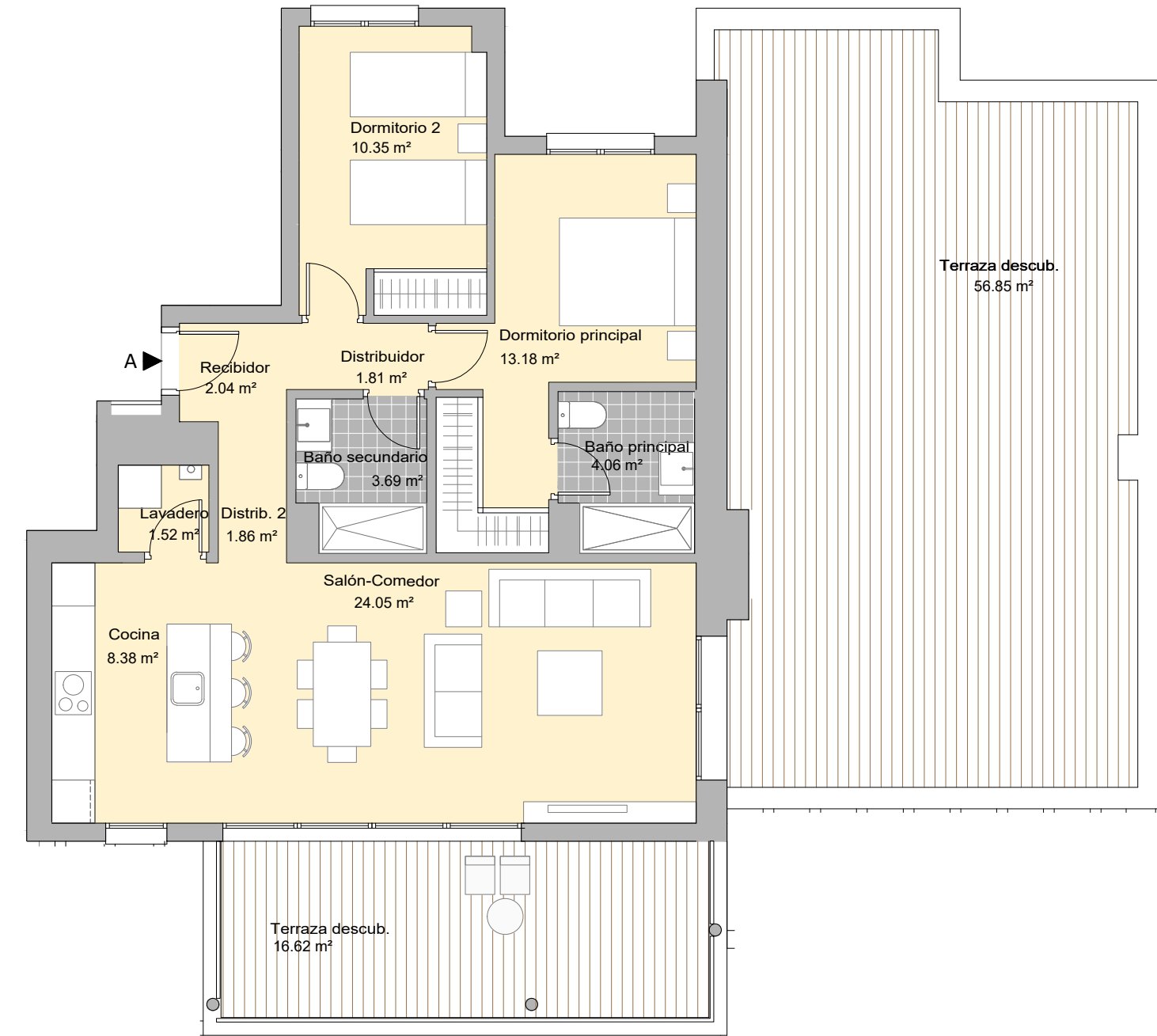
Bliss Homes será tu nuevo hogar y nuestro principal objetivo es cumplir con todas tus expectativas y deseos. Por ello, te ofrecemos la posibilidad de personalizar tu vivienda con los más exclusivos diseños creados por nuestros arquitectos e interioristas.

Podrás elegir entre las diversas propuestas recogidas en nuestro dossier, todas ellas acorde a la elegancia por la que destacan nuestras viviendas y manteniendo siempre la promesa de calidad que nos caracteriza.

Bliss Homes to Twój nowy dom, dokładamy wszelkich starań, aby przewyższyć wszystkie Twoje oczekiwania i pragnienia. W tym celu umożliwiamy personalizację mieszkania za pomocą ekskluzywnych projektów stworzonych przez naszych architektów i projektantów wnętrz.

Możesz wybierać spośród różnych specyfikacji zawartych w naszej dokumentacji, z których wszystkie charakteryzują się elegancją, którą wyróżniają się nasze projekty.

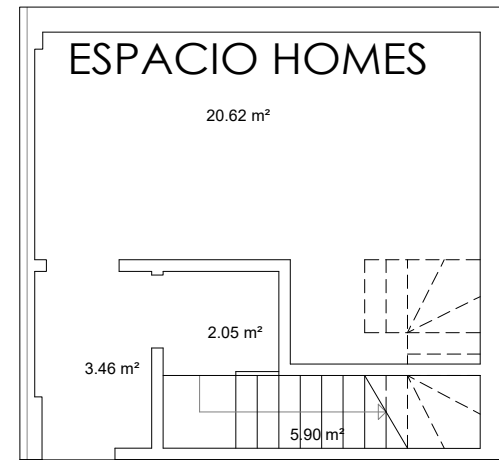




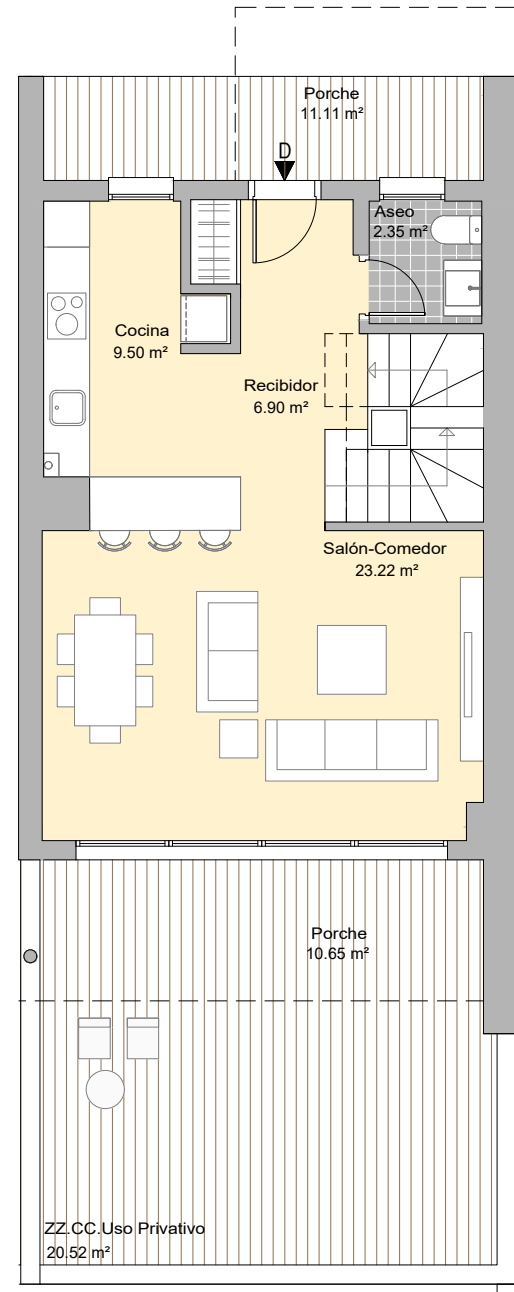
2 HABITACIONES
BLOQUE 5
PORTAL 10
PLANTA SEGUNDA
VIVIENDA A

2 SYPIALNIE
BLOK 5
PORTAL 10
DRUGIE PIĘTRO
DWELLING A

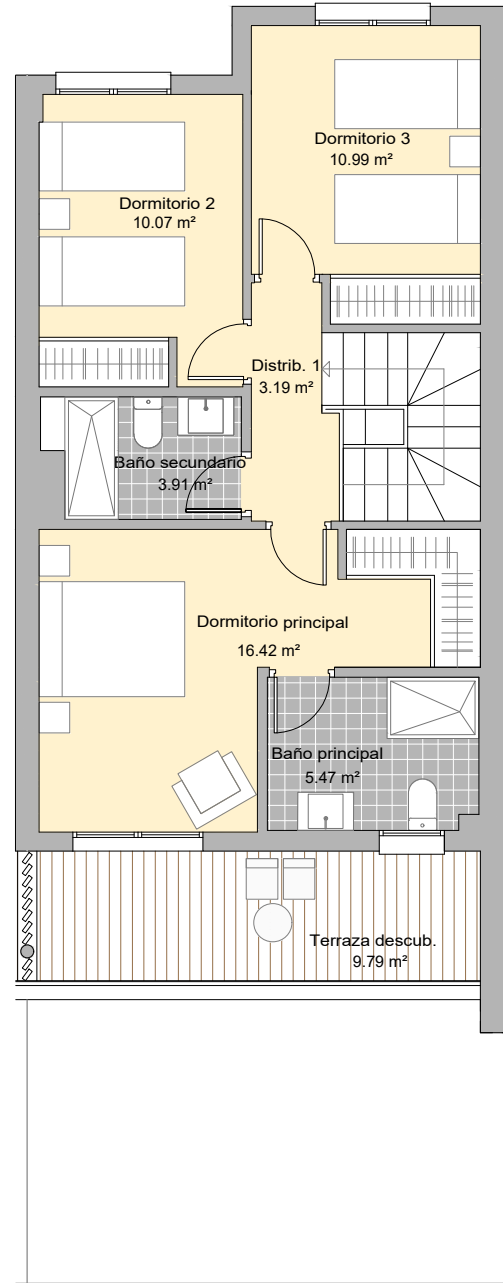
PLANTA SÓTANO



PLANTA BAJA



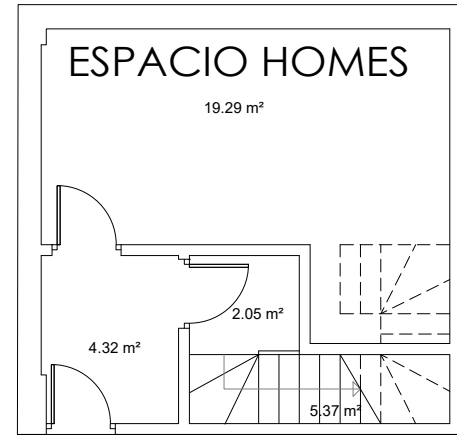
PLANTA PRIMERA



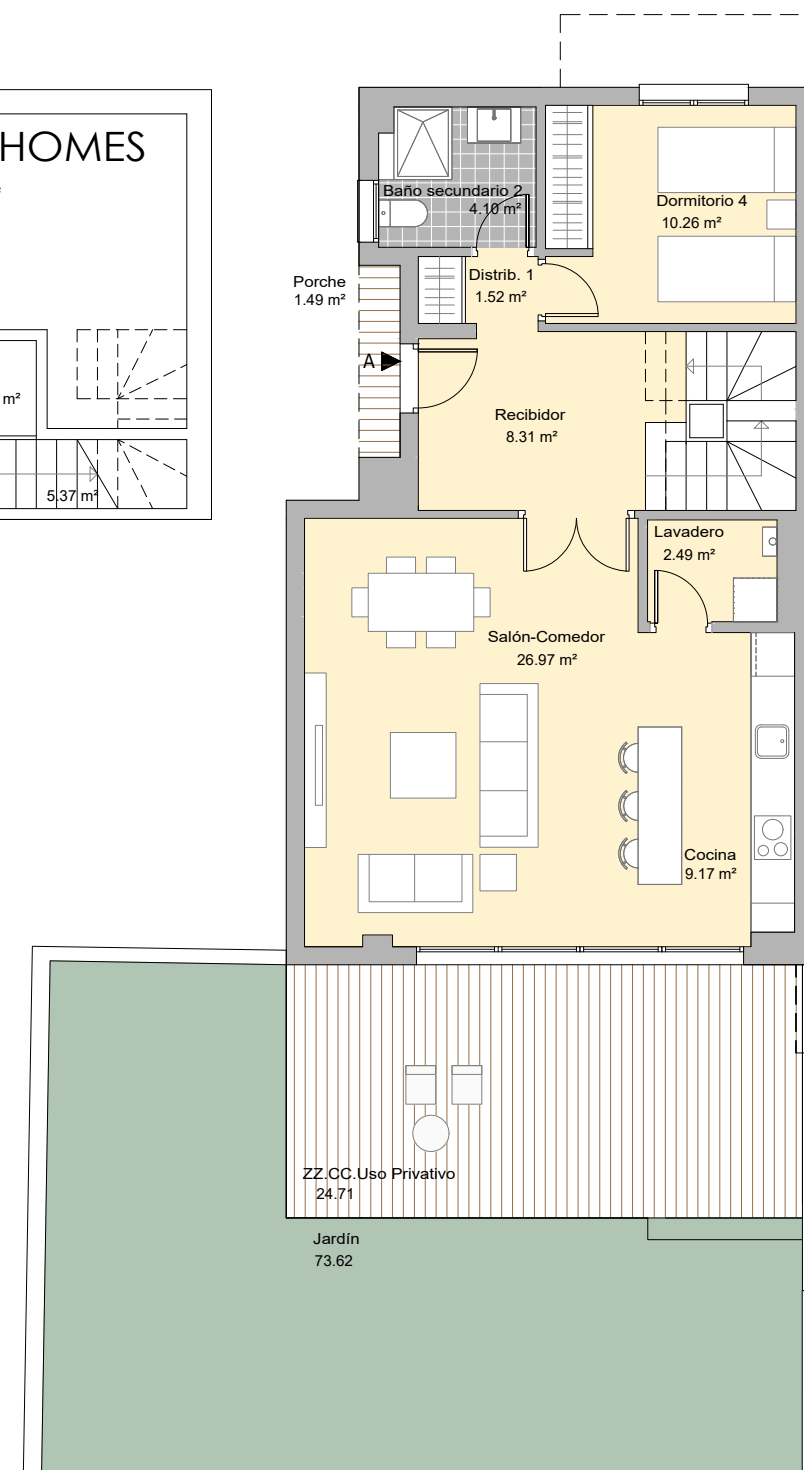
3 HABITACIONES
BLOQUE 2
PORTAL 4
PLANTA BAJA
VIVIENDA D

3 SYPIALNIE
BLOCK 2
PORTAL 4
PARTER
DWELLING D

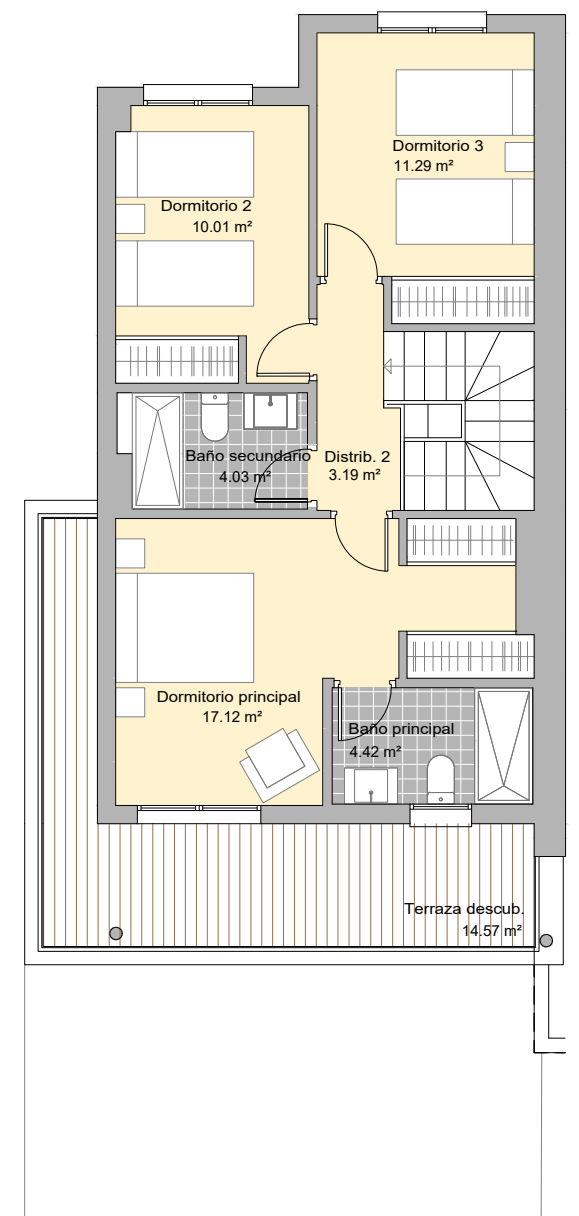
PLANTA SÓTANO



PLANTA BAJA



PLANTA PRIMERA



4 HABITACIONES
BLOQUE 3
PORTAL 5
PLANTA BAJA
VIVIENDA A

4 SYPIALNIE
BLOCK 3
PORTAL 5
PARTER
DWELLING A



+48 502 413 992
+34 607 517 602

biuro@marbellahouses.pl

MarbellaHouses.pl

BLISS HOMES