

SALVIA

Live by the sea



MARBELLA

2014

HOUSES

SALVIA
Live by the sea

ABU

Dokumentacja bez stosunku umownego podlega modyfikacjom ze względu na konieczność wykonania prac lub ze względu na decyzje techniczne narzucone administracyjnie lub przez zarząd fakultatywny. Domy mogą podlegać niewielkim modyfikacjom w zależności od ostatecznych wymiarów i ostatecznego projektu architektonicznego. Meble, trawa, drzewa, rośliny itp., a także wszystkie elementy ozdobne służą wyłącznie do dekoracji i nie są wliczone w ceny sprzedaży, ani nie są umownie odzwierciedlone przez strony.

„At the beach, life is different.”



*Where Mediterranean
Dreams Are Realised*

MAGIA ŻYCIA

Witamy w **SALVIA**, nowym i ekskluzywnym kompleksie apartamentów położonym zaledwie kilka minut od wybrzeża Morza Śródziemnego. Oszałamiająca nowa inwestycja obiecuje to, co najlepsze ze wszystkich światów, dzięki godnej pozazdrosczenia lokalizacji obok wysadzonej palmami nadmorskiej promenady, a jednocześnie w odległości spaceru od uroczego hiszpańskiego miasta San Pedro de Alcántara i jego szerokiej gamy udogodnień.

Live by the Sea



*Where Mediterranean
Dreams Are Realised*



Live by the Sea

WYMARZONA LOKALIZACJA

Wyobraź sobie, że budzisz się rano i wybierasz się na spokojny spacer, aby podziwiać wschód słońca nad Morzem Śródziemnym. Promenada, która znajduje się zaledwie kilka minut spacerem od luksusowego apartamentu **SALVIA**, łączy się na wschodzie z Marbellą, a na zachodzie z Esteponą. Nadmorska autostrada jest łatwo dostępna, łącząc się z Puerto Banús oddalonym o 5 km i Marbellą przez Golden Mile, zaledwie kilka minut więcej.

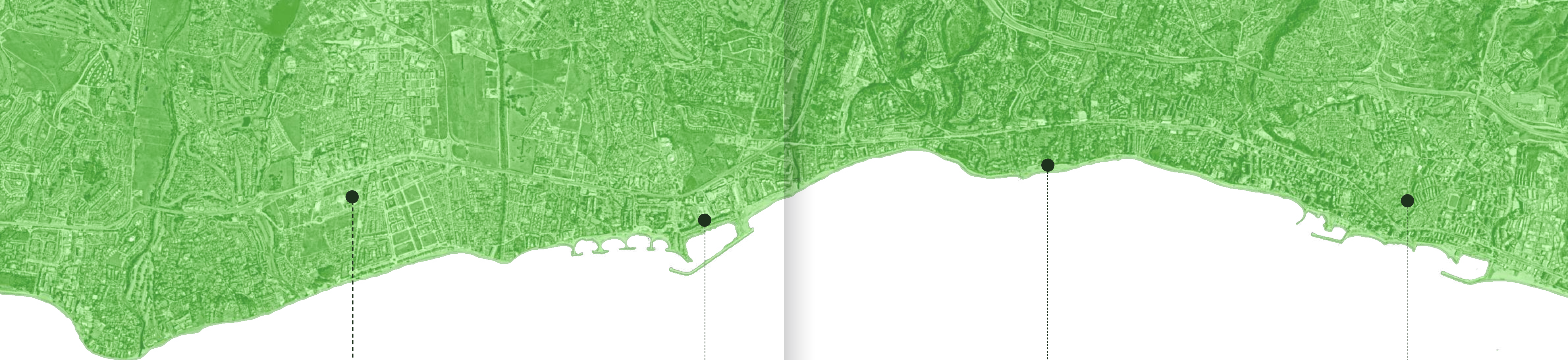
Enviabile Beach Location

Położone w samym sercu najbardziej pożądanego luksusowego miejsca na świecie, pozwala doświadczyć całorocznego uroku najlepszego klimatu w Europie, szczytającego się średnią temperaturą 20°C i ponad 300 słonecznymi dniami w roku. Obudź się w ciepłym śródziemnomorskim słońcu prawie każdego dnia w roku...

Odkryj urzekający region Andaluzji:

- Rozległe 185 km dziewiczego wybrzeża
- 124 skąpane w słońcu plaże
- 15 przystani dla jachtów i łodzi
- Imponująca kolekcja ponad 70 pól golfowych
- San Pedro Alcántara - typowo hiszpańskie powitanie





50 min - Gibraltar Airport
20 min - Estepona
35 min - Cabopino Port
45 min - Málaga Airport

SALVIA
Live by the sea

Puerto Banús

7 min

Puente Romano

12 min

Marbella

17 min

SAN PEDRO ALCÁNTARA

SALVIA znajduje się w San Pedro de Alcántara, uroczym miasteczku łączącym historię i nowoczesny luksus. W pobliżu znajduje się Puerto Banús i Złota Milla Marbelli, z restauracjami wyróżnionymi gwiazdkami Michelin i światowymi nazwami, takimi jak Nobu i Cipriani. Nasz projekt znajduje się w samym sercu San Pedro, z łatwym dostępem do supermarketów, sklepów, aptek, usług medycznych, tenisa, golfa, restauracji i klubów plażowych. Ciesz się wyrafinowanym połączeniem współczesnych udogodnień i życia w nadmorskim mieście.



Krótki spacer do...

2
min

Restauracji
i barów

5
min

NAC - Nueva
Alcántara Club

7
min

Guadalmina
Golf Course

3
min

City
Centre

4
min

Paseo
Maritimo

8
min

Barbillón
Beach Club

4
min

San Pedro
Beach

5
min

THE I/O
Gym

15
min

Los Tres
Jardines Park



ŚRÓDZIEMNOMORSKI BRZEG U TWOICH STÓP

Koncepcja projektu **SALVIA** polegała na stworzeniu ekskluzywnej przystani w odległości kilku kroków od wybrzeża Costa del Sol, reprezentującej nowoczesną ewolucję w luksusowym mieszkaniu w niezrównanej lokalizacji. Salvia na nowo definiuje luksusowe mieszkanie w niezrównanej lokalizacji. Zaprojektowana z myślą o holistycznym samopoczuciu i stworzona przez renomowanych architektów T10, ta inwestycja GRUPO ABU jest architektonicznym cudem tego regionu. Jego nowoczesny design, obfita zieleń z rodzimymi roślinami i zrównoważone udogodnienia łączą się płynnie, wyznaczając złoty standard luksusu i spokoju.





2 - 4
Sypialnie



2 - 3
Łazienki



91 - 194m²
Zabudowy



12 - 189m²
Tarasy



Basen
wspólnotowy



Ogrody



Siłownia



Basen wewnętrzny
i SPA



Przestrzeń
coworkingowa



Prywatne
parkingi



Punkty
ładowania aut
elektrycznych



24 godzinna
ochrona

Nasz ekskluzywny kompleks apartamentów oferuje wyrafinowane udogodnienia dostosowane do wymagających osób. Począwszy od wyboru od 2 do 4 sypialni, apartamentów i penthouse'ów, z przestronnymi wnętrzami o powierzchni do 195 m² i wspaniałymi tarasami o powierzchni do 189 m². Każdy apartament jest świadectwem współczesnego designu i elegancji. Co więcej, każda rezydencja może być dostosowana do indywidualnych wymagań nabywców. Wszystkie nieruchomości będą miały co najmniej jedno miejsce parkingowe i komórkę lokatorską wliczone w cenę. Nasze przestrzenie wspólne są nie mniej imponujące. Zanurz się w najnowocześniejszych udogodnieniach, takich jak dedykowana przestrzeń coworkingowa dla nowoczesnych profesjonalistów, punkty ładowania pojazdów elektrycznych dla osób dbających o środowisko, kryty basen z podgrzewaną wodą oraz w pełni wyposażona siłownia i spa. Kompleks będzie całkowicie ogrodzony, z wejściem bezpieczeństwa i bramą kontrolną.





KONCEPCJA ŻYCIA NAD MORZEM

SALVIA to przykład doskonałego wzornictwa i architektonicznej precyzji. Obejmujący zarówno formę, jak i funkcję, nasz współczesny styl jest podkreślony przez zastosowanie najwyższej jakości naturalnych materiałów i skrupulatną dbałość o szczegóły. Bujne nasadzenia harmonijnie przeplatają się z projektem, dodając spokojny dotyk natury. Poprzez przestronne tarasy i solaria, priorytetowo traktujemy zarówno styl, jak i przestrzeń. W **SALVIA** nasza filozofia projektowania wykracza poza estetykę; chodzi o tworzenie domów, które są nie tylko stylowe i luksusowe, ale także stworzone z myślą o najwyższym komforcie i łatwym życiu.



Jakość jest naszą podstawową zasadą. Skrupulatnie wybieramy najlepsze materiały, zapewniając najwyższej jakości osprzęt i wyposażenie, w tym ekskluzywne marki armatury kuchennej i łazienkowej. Zastosowanie dużych płytek podłogowych i wyrafinowanego dotyku kamieni naturalnych dodatkowo podkreśla nasze przywiązanie do luksusu i trwałości.



Sypialnie płynnie łączą styl z funkcjonalną elegancją. Przemysłane elementy projektu, takie jak wbudowane oświetlenie i wbudowane szafy z wewnętrznym oświetleniem, zwiększają przestrzeń, a obszerne garderoby zwiększają wygodę. Rozległe sypialnie główne, podkreślone oknami sięgającymi od podłogi do sufitu, prowadzą na szerokie tarasy, uosabiając harmonijne połączenie komfortu i wyrafinowania.



Życie na Costa del Sol toczy się zarówno wewnątrz, jak i na zewnątrz, dzięki godnemu pozazdrosczeniu klimatowi w tej części świata. Salvia zaprasza na zewnątrz dzięki rozległym oknom, które zalewają wnętrze naturalnym światłem. Z widokiem na bujne ogrody krajobrazowe i wspaniały basen, szerokie tarasy oferują zachęcające przestrzenie do relaksu w ciszy lub cieszenia się niezapomnianymi chwilami z przyjaciółmi lub rodziną.



JAKOŚĆ PREMIUM

Niewiele luksusowych kompleksów apartamentowych klasy premium może pochwalić się jakością specyfikacji oferowaną przez **SALVIA**. Materiały i wyposażenie są na najwyższym poziomie, od klimatyzacji aerothermalnej po duże płytki podłogowe, designerskie kuchnie, najwyższej klasy urządzenia, armaturę łazienkową i armaturę w całym apartamentach. Szlachetne materiały, takie jak drewno i kamień, uzupełniają współczesny design, zachęcając do naturalnego ciepła.

WIĘCEJ NIŻ NIERUCHOMOŚĆ

Chcemy, abyś był częścią społeczności. Wspólne przestrzenie są ważnym czynnikiem tej filozofii, od naszych nowoczesnych obszarów coworkingowych po orzeźwiającą strefę basenową, bujne ogrody i w pełni wyposażoną siłownię, wszystko to zaprojektowane z myślą o wspieraniu więzi, dobrego samopoczucia i poczucia przynależności wśród mieszkańców.





WSPÓLNE PRZESTRZENIE ZIELONEJ OAZY

Wspólne obszary **SALVIA** to ożywcze miejsce dla duszy, z bujną roślinnością i obszarami porośniętymi trawą, w których można wygrzewać się i podziwiać piękno natury. Ekologiczny basen ze słoną wodą jest zachęcający przez cały rok, odzwierciedlając błękit śródziemnomorskiego nieba i obfite liściaste nasadzenia w ogrodach. Kompleks posiada basen dla dorosłych i basen dla dzieci, z których oba płynnie łączą się z zielonym otoczeniem. Każdy niuans został starannie dobrany, aby stworzyć to sanktuarium spokoju i harmonii.

le by the

ZESPÓŁ

SALVIA, najnowsza kulminacja doskonałości architektonicznej GRUPO ABU. Dzięki niezachwianemu zaangażowaniu w tworzenie wyjątkowych domów w niezrównanych lokalizacjach, GRUPO ABU łączy awangardowy design i najwyższej klasy materiały, tworząc rezydencje, które są uosobieniem ekskluzywności. Każdy apartament w SALVIA jest świadectwem ich podstawowej filozofii, harmonizując design, elegancję i spersonalizowane akcenty, aby zapewnić naprawdę wyjątkowe wrażenia z życia. Wiodąca pozycja w branży jest napędzana nieustannym zaangażowaniem w innowacje, zapewniając mieszkańcom dobre samopoczucie i komfort na każdym kroku. Wizjonerska koncepcja architektoniczna **SALVIA** jest realizowana dzięki doświadczeniu architektów T10. Z biurami w Sewilli, Marbelli, Kadyksie, Madrycie i Gibraltarze, T10 uosabia doskonałość, jakość i zrównoważony rozwój w każdym projekcie. Ich wszechstronność przejawia się w luksusowych hotelach, renowacji zabytkowych budynków i najnowocześniejszych projektach rekreacyjnych. Zaangażowanie T10 wzbogaca **SALVIA** o wizjonerskie umiejętności architektoniczne, tworząc kolejne zrównoważone arcydzieło.

ABU **T10** Architecture and Engineering
for Dreamers.





PLAN



PENTHOUSE A | BLQ 2

- Usable Interior Living Area	85,17 m ²
- Usable area of covered terrace	22,30 m ²
- Usable area of uncovered terrace	101,13 m ²
- Total usable area of the dwelling	208,59 m ²
- Living Area Interior Built. + zzcc	122,62 m ²
- Total Constructed Area	247,27 m ²

Design elements including terraces shape and dimensions may be modified for technical reasons

ABU



PENTHOUSE B | BLQ 1

- Usable Interior Living Area	108,71 m ²
- Usable area of covered terrace	31,85 m ²
- Usable area of uncovered terrace	155,81 m ²
- Total usable area of the dwelling	296,37 m ²
- Living Area Interior Built. + zzcc	152,26 m ²
- Total Constructed Area	340,79 m ²

Design elements including terraces shape and dimensions may be modified for technical reasons

ABU



PENTHOUSE B | BLQ 2

- Usable Interior Living Area	88,85 m ²
- Usable area of covered terrace	18,77 m ²
- Usable area of uncovered terrace	88,39 m ²
- Total usable area of the dwelling	196,01 m ²
- Living Area Interior Built. + zzcc	129,04 m ²
- Total Constructed Area	237,03 m ²

Design elements including terraces shape and dimensions may be modified for technical reasons

ABU

SALVIA
Live by the sea



APARTMENT 0A | BLQ 1

- Usable Interior Living Area	122,22 m ²
- Usable area of covered terrace	41,26 m ²
- Usable area of uncovered terrace	36,06 m ²
- Total usable area of the dwelling	199,54 m ²
- Living Area Interior Built. + zzcc	170,34 m ²
- Total Constructed Area	254,27 m ²

Design elements including terraces shape and dimensions may be modified for technical reasons

ABU

SALVIA
Live by the sea



APARTMENT 0A | BLQ 2

- Usable Interior Living Area	122,24 m ²
- Usable area of covered terrace	42,71 m ²
- Usable area of uncovered terrace	9,20 m ²
- Total usable area of the dwelling	174,12 m ²
- Living Area Interior Built. + zzcc	170,44 m ²
- Total Constructed Area	226,80 m ²

Design elements including terraces shape and dimensions may be modified for technical reasons



APARTMENT 0A | BLQ 2

- Usable Interior Living Area	145,17 m ²
- Usable area of covered terrace	21,59 m ²
- Usable area of uncovered terrace	45,02 m ²
- Total usable area of the dwelling	211,79 m ²
- Living Area Interior Built. + zzcc	201,11 m ²
- Total Constructed Area	273,37 m ²

Design elements including terraces shape and dimensions may be modified for technical reasons



APARTMENT 1C, 2C, 3C | BLQ 1

- Usable Interior Living Area	102,88 m ²
- Usable area of covered terrace	14,64 m ²
- Usable area of uncovered terrace	0,00 m ²
- Total usable area of the dwelling	117,52 m ²
- Living Area Interior Built. + zzcc	142,82 m ²
- Total Constructed Area	157,87 m ²

Design elements including terraces shape and dimensions may be modified for technical reasons

ABU



APARTMENT 1B, 2B, 3B | BLQ 1

- Usable Interior Living Area	67,49 m ²
- Usable area of covered terrace	14,43 m ²
- Usable area of uncovered terrace	0,00 m ²
- Total usable area of the dwelling	83,91 m ²
- Living Area Interior Built. + zzcc	97,90 m ²
- Total Constructed Area	114,75 m ²

Design elements including terraces shape and dimensions may be modified for technical reasons

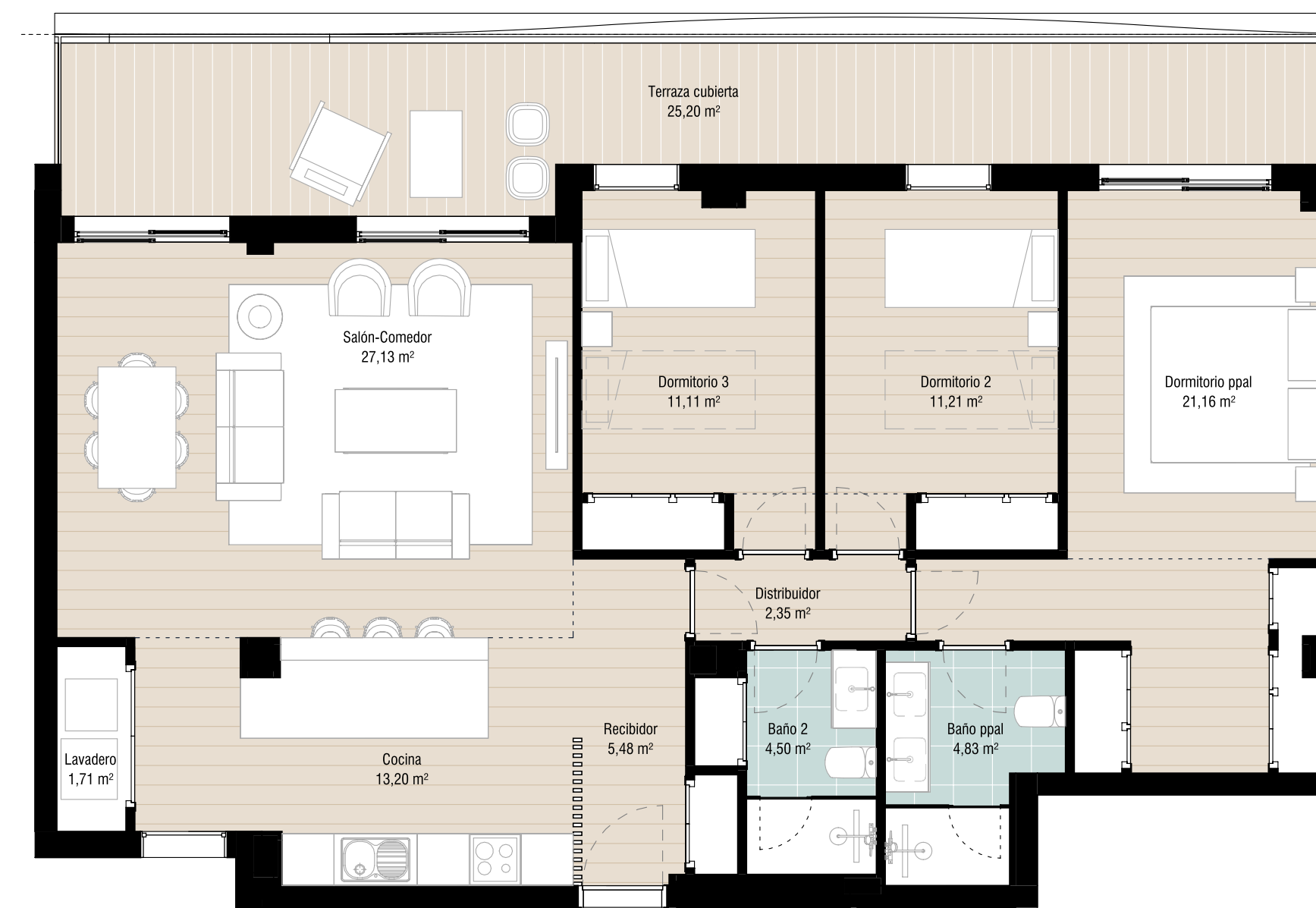
ABU



APARTMENT 1C, 2C, 3C | BLQ 1

- Usable Interior Living Area	99,13 m ²
- Usable area of covered terrace	86,62 m ²
- Usable area of uncovered terrace	0,00 m ²
- Total usable area of the dwelling	185,75 m ²
- Living Area Interior Built. + zzcc	140,94 m ²
- Total Constructed Area	229,25 m ²

Design elements including terraces shape and dimensions may be modified for technical reasons



APARTMENT 1A, 2A, 3A | BLQ 2

- Usable Interior Living Area	102,58 m ²
- Usable area of covered terrace	25,20 m ²
- Usable area of uncovered terrace	0,00 m ²
- Total usable area of the dwelling	127,78 m ²
- Living Area Interior Built. + zzcc	143,81 m ²
- Total Constructed Area	169,53 m ²

Design elements including terraces shape and dimensions may be modified for technical reasons

+48 502 413 992
+34 607 517 602

biuro@marbellahouses.pl

MarbellaHouses.pl

SALVIA

Live by the sea



MARBELLA

— 2014 —

H O U S E S